



Hilfe für krebs- und  
schwerkranke Kinder e.V.

Erholung  
im

## LANDHAUS KRUMMSEE IN BAD MALENTE

Das **Landhaus Krummsee** des Vereins KINDERHILFE in Bad Malente begrüßt speziell Familien, die nach **langen Behandlungs- und Therapiezeiten ihres schwerst- oder chronisch kranken Kindes** eine Pause brauchen.

Mit diesem Ort bieten wir den Familien daher:

- eine **Auszeit**
- **Erholung**
- **Ruhe**
- **Erfahrungsaustausch** mit anderen Familien

Der **heil klimatische Kurort** Krummsee (Bad Malente – Gremsmühlen) befindet sich in der Holsteinischen Schweiz.

Das eiszeitlich geformte Landschaftsbild verwandelt den Naturpark mit seinen über 200 klaren Seen, seinen sanften Hügeln und lichten Laubwäldern in einen einzigartigen Lebensraum für Mensch und Tier.

Unser Landhaus Krummsee liegt zauberhaft zwischen Bad Malente und Eutin **direkt am Kellersee**. Das Haus ist von einem weitläufigen Garten umgeben, der viel Platz zum Spielen oder Erholen bietet. Der Wald grenzt direkt an das Grundstück. Zudem ist die **Ostsee** lediglich 25 Min mit dem Auto entfernt.

### AUSSTATTUNG

- 7 Gästezimmer mit Bad (teilw. barrierefrei) für bis zu 4 Personen (35€ pro Zimmer/Nacht unabhängig von der Personenanzahl)
- 2 Apartments mit Küche für bis zu 4 Personen (45€ pro Zimmer/Nacht unabhängig von der Personenanzahl)
- ein Esszimmer und ein gut ausgestattetes Kinderspielzimmer
- schöner Außenbereich mit großem Garten, Spiel- und Bolzplatz
- Auto- und Fahrradparkplätze



Landhaus Krummsee  
Waldstr. 9  
23714 Malente

### Buchung:

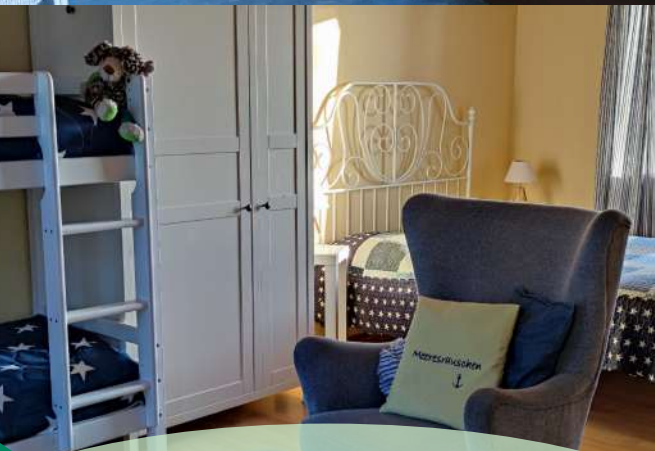
malente@kinderhilfe-ev.de  
030 857 478 367  
www.kinderhilfe-ev.de



# RÄUMLICHKEITEN IM LANDHAUS KRUMMSEE



Gästezimmer



Gästezimmer



Speisesaal  
&  
Spielzimmer



Bad